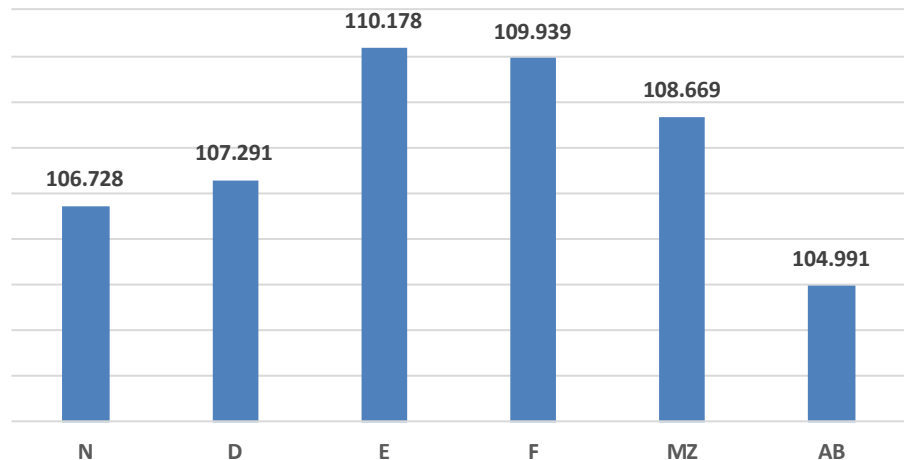


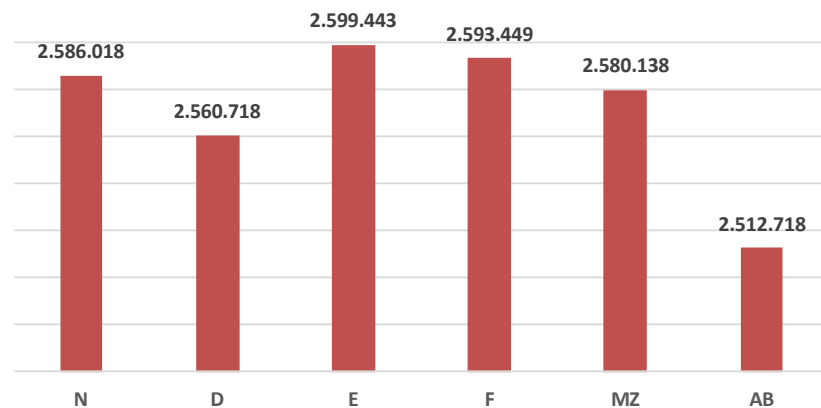
# DATOS MENSUALES PARO REGISTRADO

## CASTILLA Y LEÓN Abril 2025

### Paro mensual registrado en Castilla y León

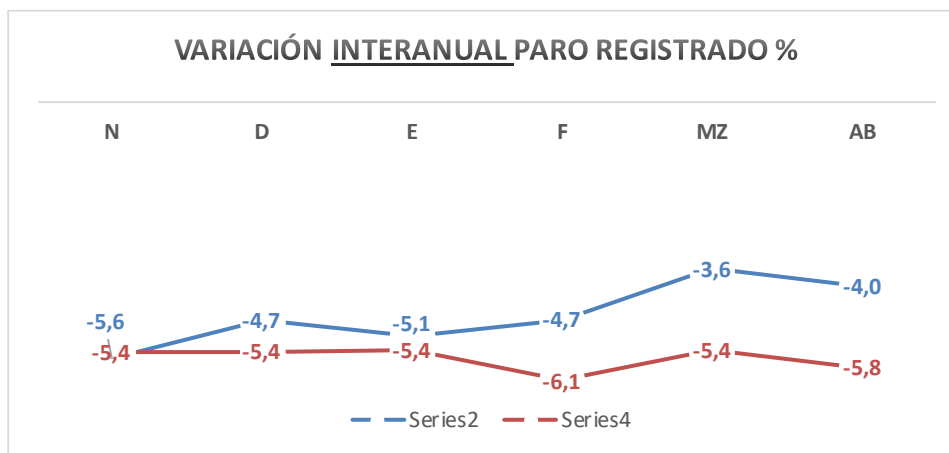
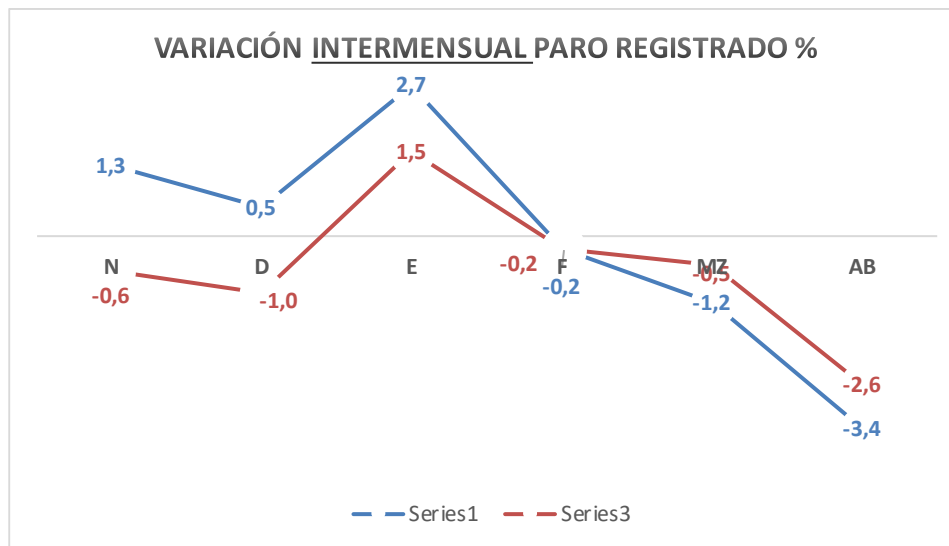


### Paro mensual registrado en España



# DATOS MENSUALES PARO REGISTRADO

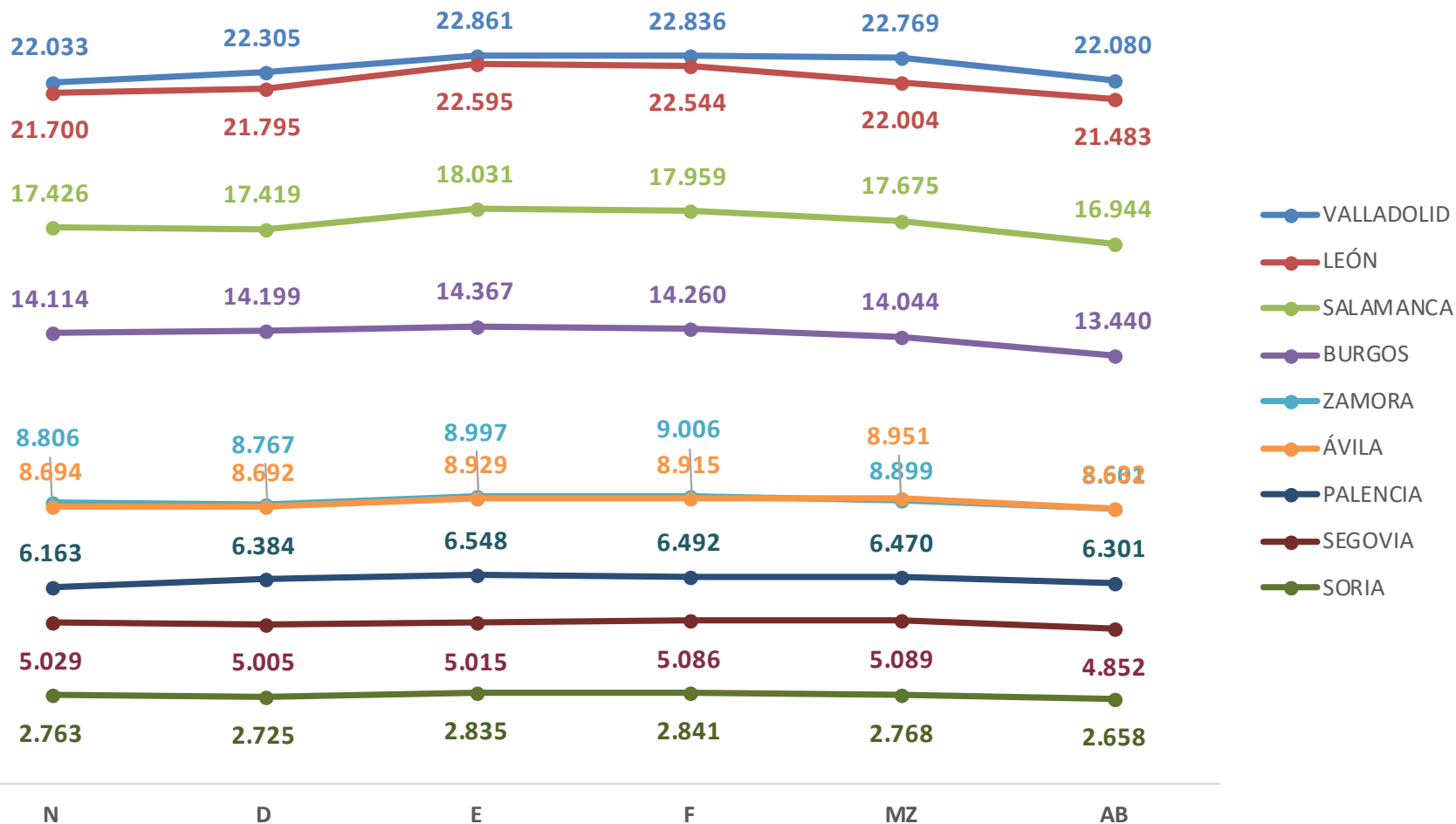
## CASTILLA Y LEÓN Abril 2025



# DATOS MENSUALES PARO REGISTRADO

## CASTILLA Y LEÓN Abril 2025

### Paro registrado por provincias 2025



# DATOS MENSUALES PARO REGISTRADO

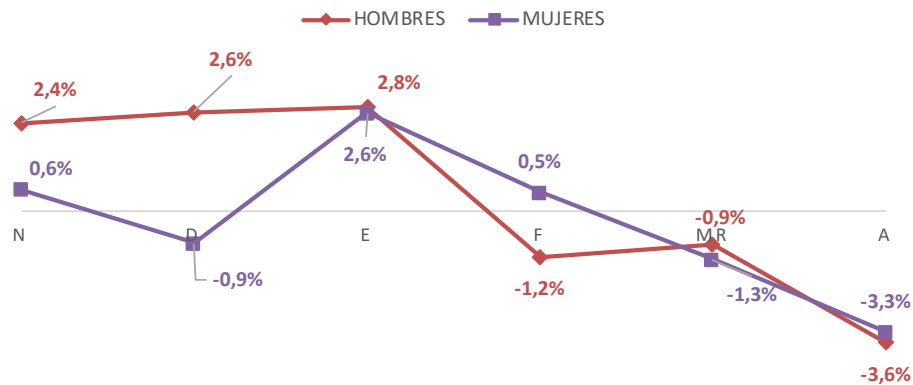
## CASTILLA Y LEÓN Abril 2025



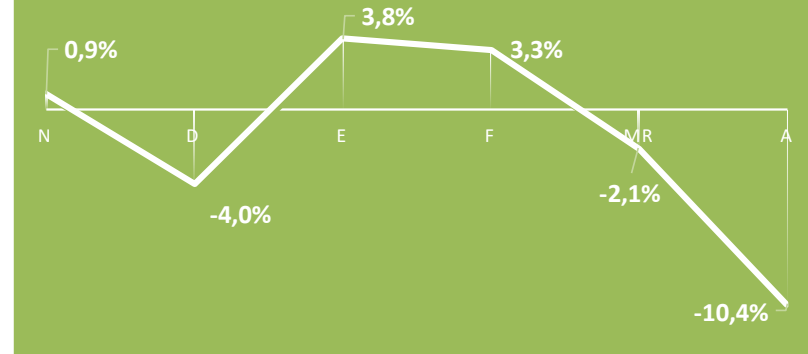
	PARO REGISTRADO					VARIACIÓN INTERANUAL	
	TOTAL	HOMBRES	MUJERES	% hombres	% mujeres	Absoluta	Relativa
Ávila	8.632	3.536	5.096	41%	59%	-199	-2,3%
Burgos	13.440	5.452	7.988	41%	59%	-827	-5,8%
León	21.483	8.937	12.546	42%	58%	-887	-4,0%
Palencia	6.301	2.523	3.778	40%	60%	-54	-0,8%
Salamanca	16.944	6.720	10.224	40%	60%	-696	-3,9%
Segovia	4.852	1.937	2.915	40%	60%	-299	-5,8%
Soria	2.658	1.229	1.429	46%	54%	-175	-6,2%
Valladolid	22.080	8.590	13.490	39%	61%	-1.061	-4,6%
Zamora	8.601	3.540	5.061	41%	59%	-181	-2,1%
CyL	104.991	42.464	62.527	40%	60%	-4.379	-4,0%
España	2.512.718	997.231	1.515.487	40%	60%	-153.782	-5,8%

# DATOS MENSUALES PARO REGISTRADO CASTILLA Y LEÓN Abril 2025

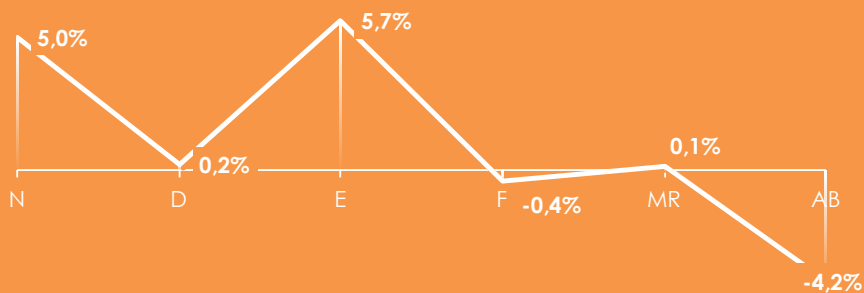
### VARIACIÓN INTERMENSUAL PARO SEGÚN SEXOS CYL



### Variación intermensual paro menores 25 años CyL



### VARIACIÓN INTERMENSUAL PARO PERSONAS EXTRANJERAS CYL



### DATOS DE PARO mensuales absolutos

MUJERES	62.527
HOMBRES	42.464
MENORES DE 25 AÑOS	7.905
EXTRANJEROS COMUNITARIOS	3.993
EXTRANJEROS NO COMUNITARIOS	7.672

# DATOS MENSUALES PARO REGISTRADO

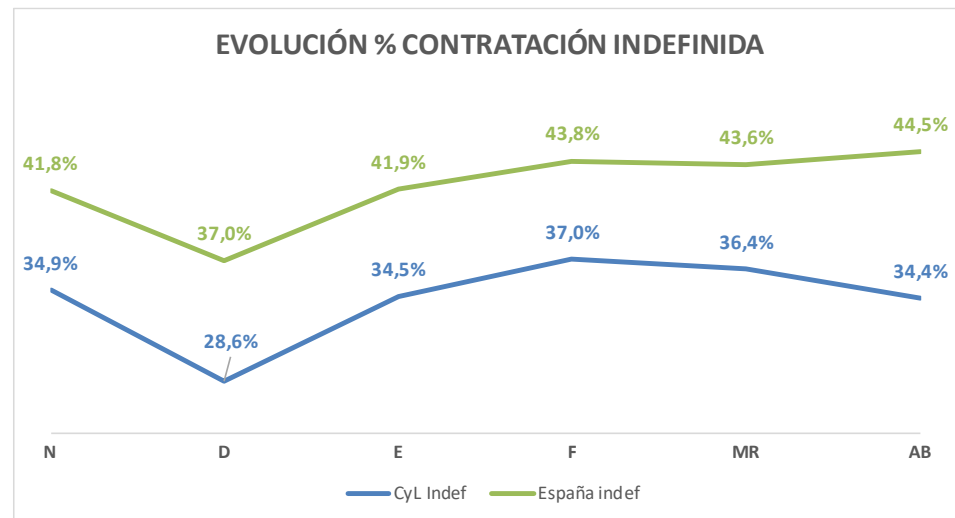
## CASTILLA Y LEÓN Abril 2025

PARO SEGÚN SECTOR DE ACTIVIDAD ECONÓMICA												
	PARO POR SECTORES						VARIACIÓN MENSUAL ABSOLUTA					
	TOTAL	AGRIC	INDUST	CONSTR	SERVICIOS	SIN EMPLEO	TOTAL	AGRIC	INDUST	CONSTR	SERVICIOS	SIN EMPLEO
Ávila	8.632	293	479	684	6.178	998	-319	-3	-10	-40	-205	-61
Burgos	13.440	473	1.593	866	9.536	972	-604	-63	-70	4	-420	-55
León	21.483	735	1.767	1.399	15.318	2.264	-521	0	-34	-41	-404	-42
Palencia	6.301	347	522	304	4.511	617	-169	-5	-3	-9	-132	-20
Salamanca	16.944	416	986	871	12.849	1.822	-731	-26	-30	-39	-555	-81
Segovia	4.852	212	323	274	3.605	438	-237	-22	-21	-7	-189	2
Soria	2.658	78	351	138	1.802	289	-110	-5	21	-12	-96	-18
Valladolid	22.080	1.083	1.899	1.195	15.496	2.407	-689	-23	10	-31	-561	-84
Zamora	8.601	404	534	549	6.425	689	-298	-30	-25	-25	-191	-27
CyL	104.991	4.041	8.454	6.280	75.720	10.496	-3.678	-177	-162	-200	-2.753	-386
España	2.512.718	81.486	194.718	185.828	1.815.946	234.740	-67.420	-3.323	-2.920	-3.817	-49.660	-7.700

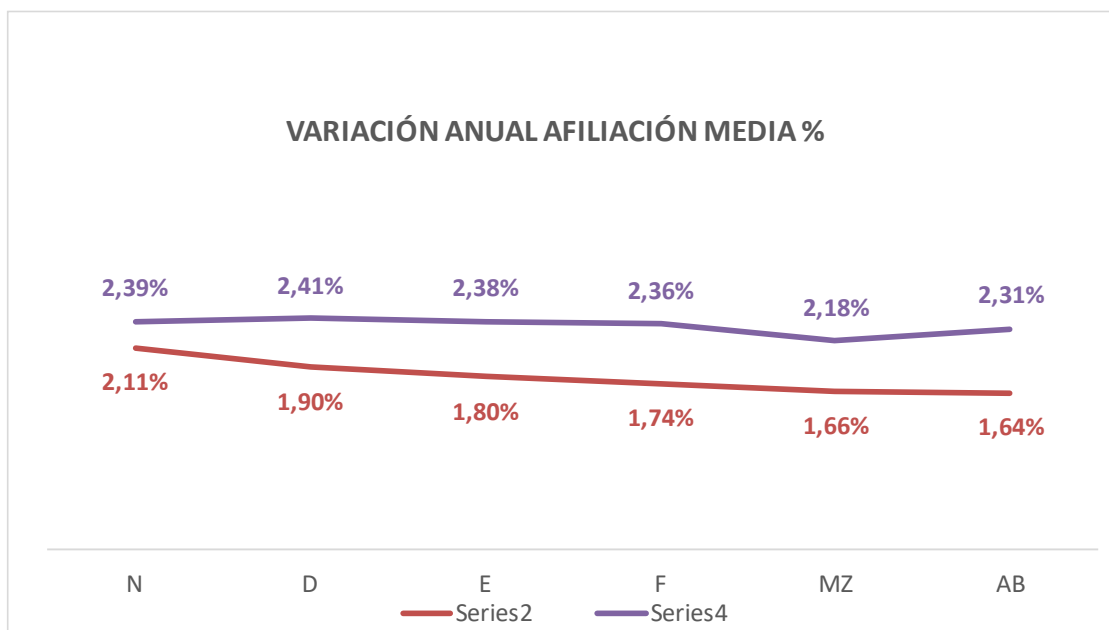
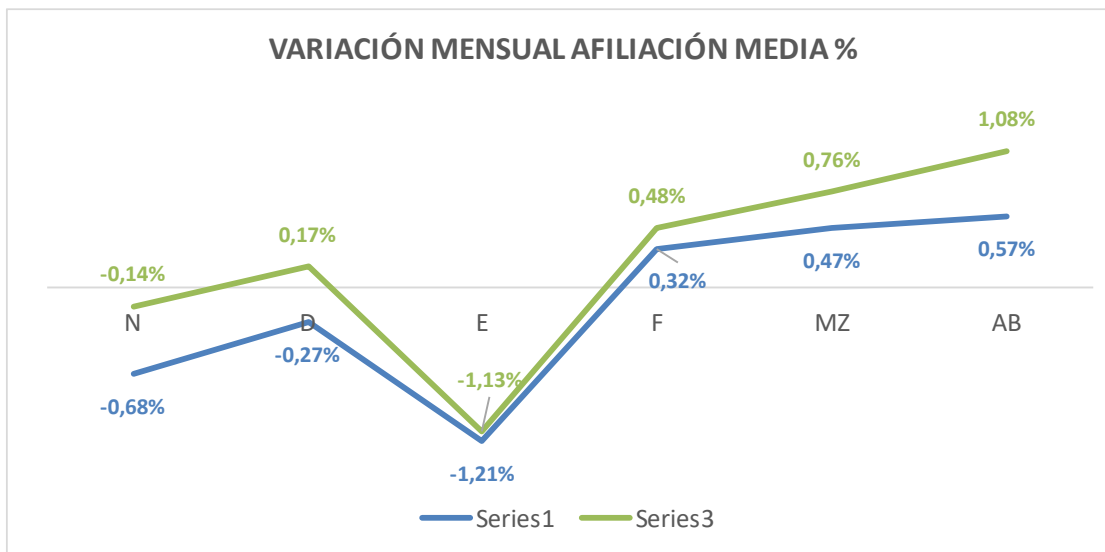
# DATOS MENSUALES PARO REGISTRADO CASTILLA Y LEÓN Abril 2025

CONTRATOS MENSUALES REGISTRADOS					
	TOTAL	INDEF *	TEMP	% INDEF	% TEMP
Ávila	3.157	1.001	2.156	31,7%	68,3%
Burgos	7.243	2.759	4.484	38,1%	61,9%
León	7.288	2.970	4.318	40,8%	59,2%
Palencia	5.878	893	4.985	15,2%	84,8%
Salamanca	6.602	2.514	4.088	38,1%	61,9%
Segovia	3.808	1.205	2.603	31,6%	68,4%
Soria	1.698	732	966	43,1%	56,9%
Valladolid	9.995	3.955	6.040	39,6%	60,4%
Zamora	3.686	927	2.759	25,1%	74,9%
CyL	49.355	16.956	32.399	34,4%	65,6%
España	1.140.733	507.903	632.830	44,5%	55,5%

(\*) Incluye contratos convertidos en indefinidos



# DATOS MENSUALES PARO REGISTRADO CASTILLA Y LEÓN Abril 2025





## DATOS MENSUALES PARO REGISTRADO CASTILLA Y LEÓN Abril 2025

<b>AFILIACIÓN MEDIA MENSUAL A LA SEGURIDAD SOCIAL</b>							
	<b>RÉGIMEN GENERAL</b>				<b>AUTÓN.</b>	<b>CARB</b>	<b>TOTAL SISTEMA</b>
	<b>TOTAL R.G.</b>	<b>GENERAL</b>	<b>AGRARIO</b>	<b>HOGAR</b>			
<b>Ávila</b>	<b>40.983</b>	<b>1.193</b>	<b>849</b>	<b>43.025</b>	<b>13.573</b>	0	<b>56.598</b>
<b>Burgos</b>	<b>127.960</b>	<b>1.103</b>	<b>2.086</b>	<b>131.150</b>	<b>26.228</b>	0	<b>157.378</b>
<b>León</b>	<b>130.577</b>	<b>1.229</b>	<b>2.462</b>	<b>134.268</b>	<b>34.508</b>	6	<b>168.782</b>
<b>Palencia</b>	<b>53.110</b>	<b>883</b>	<b>726</b>	<b>54.720</b>	<b>12.241</b>	0	<b>66.961</b>
<b>Salamanca</b>	<b>100.856</b>	<b>1.704</b>	<b>2.270</b>	<b>104.830</b>	<b>25.151</b>	0	<b>129.981</b>
<b>Segovia</b>	<b>49.351</b>	<b>1.670</b>	<b>1.036</b>	<b>52.056</b>	<b>13.866</b>	0	<b>65.923</b>
<b>Soria</b>	<b>32.864</b>	<b>691</b>	<b>562</b>	<b>34.116</b>	<b>7.613</b>	0	<b>41.729</b>
<b>Valladolid</b>	<b>192.289</b>	<b>2.457</b>	<b>3.293</b>	<b>198.039</b>	<b>34.344</b>	0	<b>232.383</b>
<b>Zamora</b>	<b>43.614</b>	<b>1.356</b>	<b>632</b>	<b>45.602</b>	<b>15.670</b>	0	<b>61.272</b>
<b>CyL</b>	<b>771.605</b>	<b>12.286</b>	<b>13.917</b>	<b>797.807</b>	<b>183.193</b>	6	<b>981.006</b>
<b>España*</b>	<b>17.095.547</b>	<b>680.114</b>	<b>348.667</b>	<b>18.124.328</b>	<b>3.402.198</b>	880	<b>21.588.639</b>

\* El total de España incluye 61.233 personas afiliadas en el Régimen del mar

# DATOS MENSUALES PARO REGISTRADO

## CASTILLA Y LEÓN Marzo 2025

<b>PERSONAS BENEFICIARIAS DE PRESTACIONES</b>				
	Prestación contributiva	Subsidio	Renta Activa Inserción	Total
Ávila	2.710	2.264	143	5.117
Burgos	5.756	3.867	193	9.816
León	7.337	5.483	359	13.179
Palencia	2.283	1.387	99	3.769
Salamanca	5.255	4.104	281	9.640
Segovia	2.469	1.221	68	3.758
Soria	1.373	635	33	2.041
Valladolid	7.875	4.576	335	12.786
Zamora	2.816	2.324	159	5.299
CyL	<b>37.874</b>	<b>25.861</b>	<b>1.670</b>	<b>65.405</b>
España	<b>850.518</b>	<b>654.291</b>	<b>48.861</b>	<b>1.625.892</b>

*\*El total de prestaciones en España incluye a las perceptoras del Subsidio de Eventuales Agrarios en Andalucía y Extremadura 72.222*

# DATOS EPA I TRIMESTRE 2025

## PARCIALIDAD

Ocupad@s I Trimestre EPA 2025 Castilla y León

	Jornada a tiempo completo		Jornada a tiempo parcial	
	Valor absoluto	Porcentaje	Valor absoluto	Porcentaje
Hombres	517,8	93%	39	7%
Mujeres	358,8	75,30%	117,8	24,70%