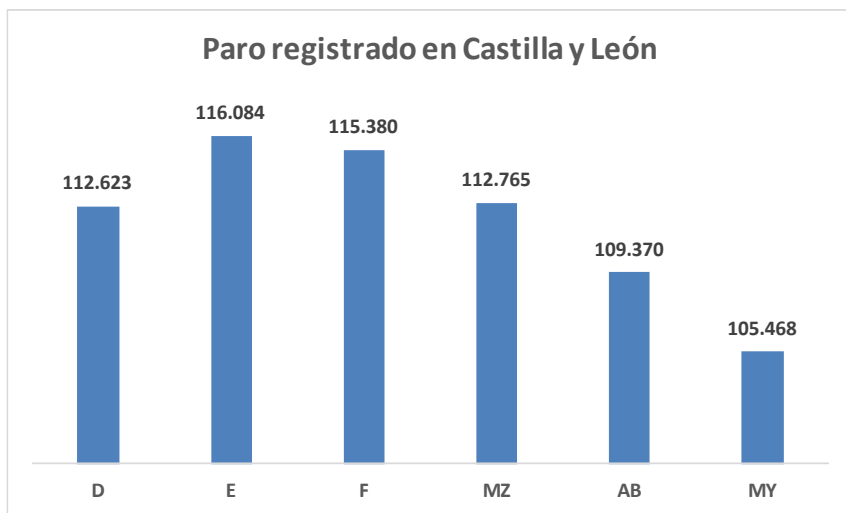


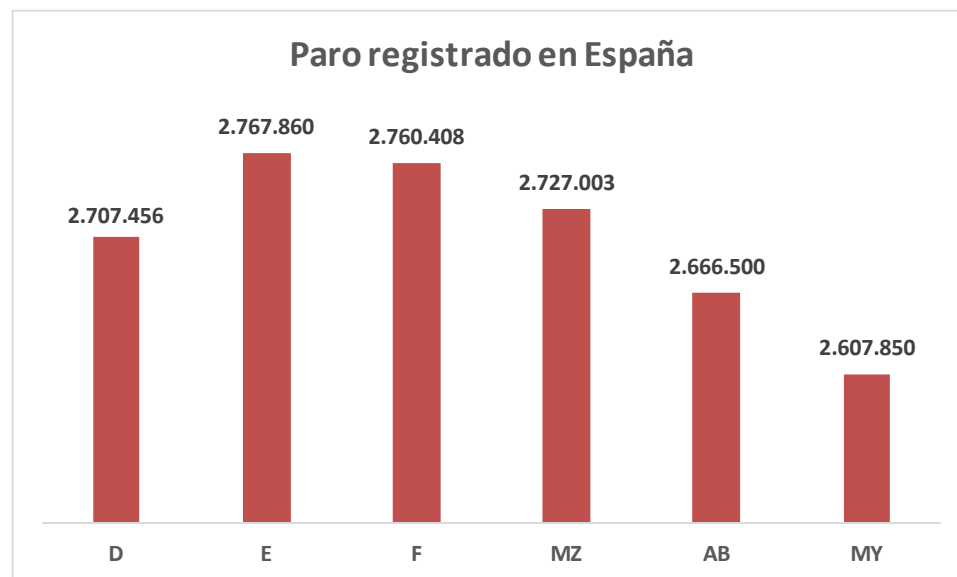
DATOS MENSUALES SEPE Y SEGURIDAD SOCIAL

CASTILLA Y LEÓN MAYO 2024

Paro registrado en Castilla y León

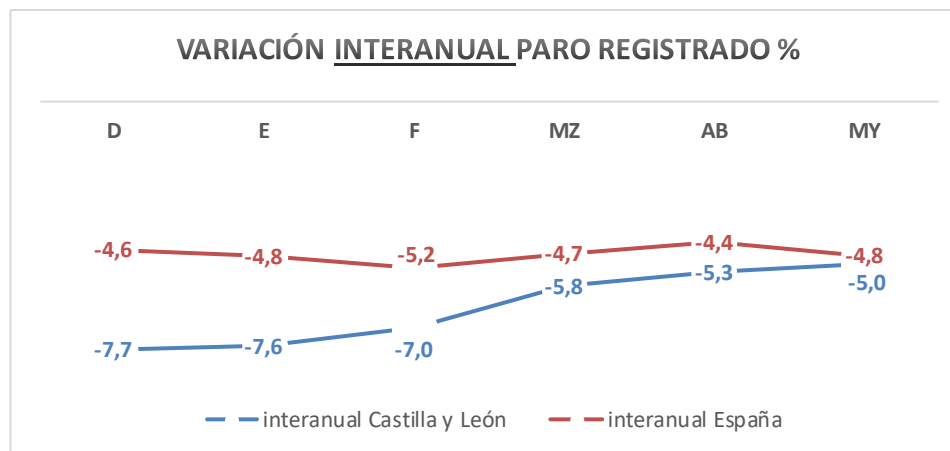
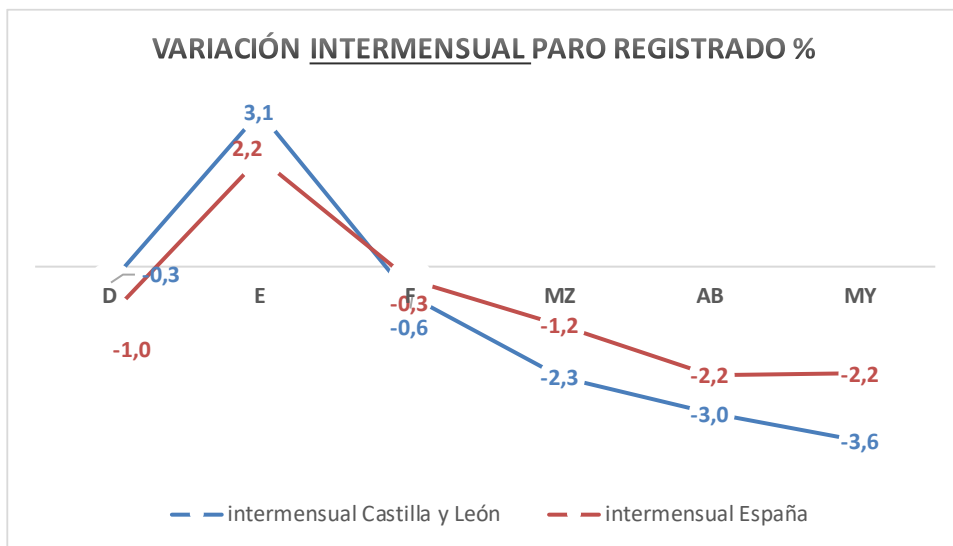


Paro registrado en España



DATOS MENSUALES SEPE Y SEGURIDAD SOCIAL

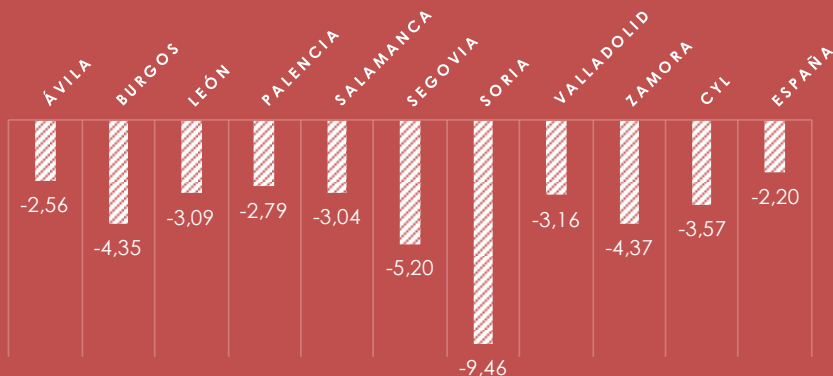
CASTILLA Y LEÓN MAYO 2024



DATOS MENSUALES SEPE Y SEGURIDAD SOCIAL

CASTILLA Y LEÓN MAYO 2024

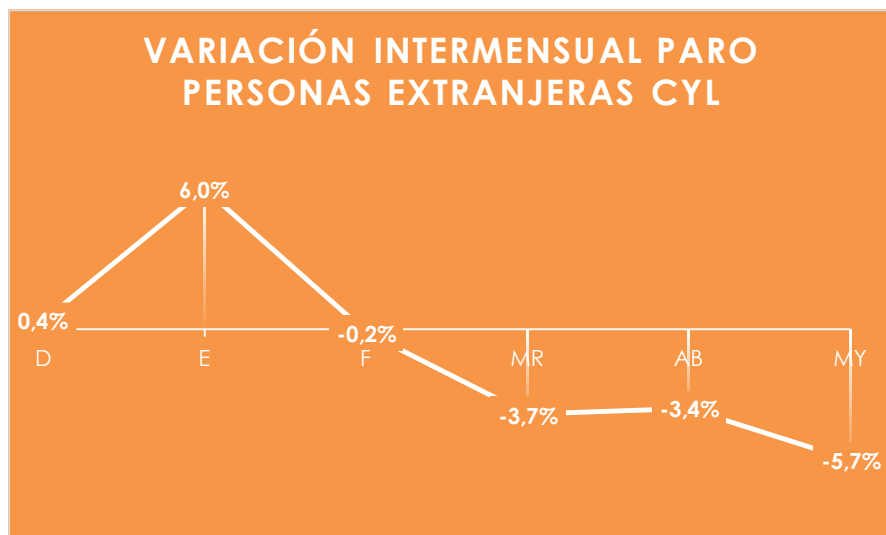
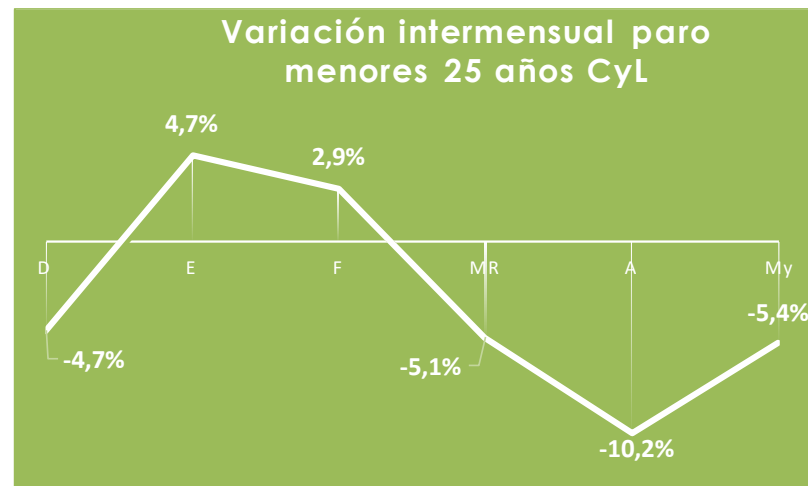
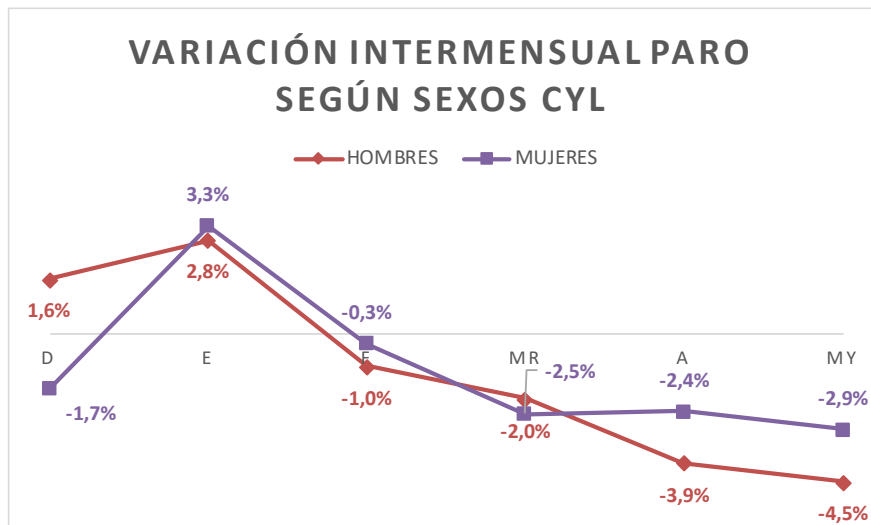
VARIACIÓN INTERMENSUAL %PARO REGISTRADO



	PARO REGISTRADO					VARIACIÓN INTERANUAL	
	TOTAL	HOMBRES	MUJERES	% hombres	% mujeres	Absoluta	Relativa
Ávila	8.605	3.484	5.121	40%	60%	-183	-2,1%
Burgos	13.646	5.439	8.207	40%	60%	-705	-4,9%
León	21.679	8.946	12.733	41%	59%	-616	-2,8%
Palencia	6.178	2.467	3.711	40%	60%	-435	-6,6%
Salamanca	17.104	6.735	10.369	39%	61%	-703	-3,9%
Segovia	4.883	1.977	2.906	40%	60%	-452	-8,5%
Soria	2.565	1.101	1.464	43%	57%	-209	-7,5%
Valladolid	22.410	8.680	13.730	39%	61%	-1.592	-6,6%
Zamora	8.398	3.518	4.880	42%	58%	-692	-7,6%
CyL	105.468	42.347	63.121	40%	60%	-5.587	-5,0%
España	2.607.850	1.036.966	1.570.884	40%	60%	-131.260	-4,79%

DATOS MENSUALES SEPE Y SEGURIDAD SOCIAL

CASTILLA Y LEÓN MAYO 2024



DATOS DE PARO mensuales absolutos

MUJERES	63.121
HOMBRES	42.347
MENORES DE 25 AÑOS	7.650
EXTRANJEROS COMUNITARIOS	4.015
EXTRANJEROS NO COMUNITARIOS	6.940

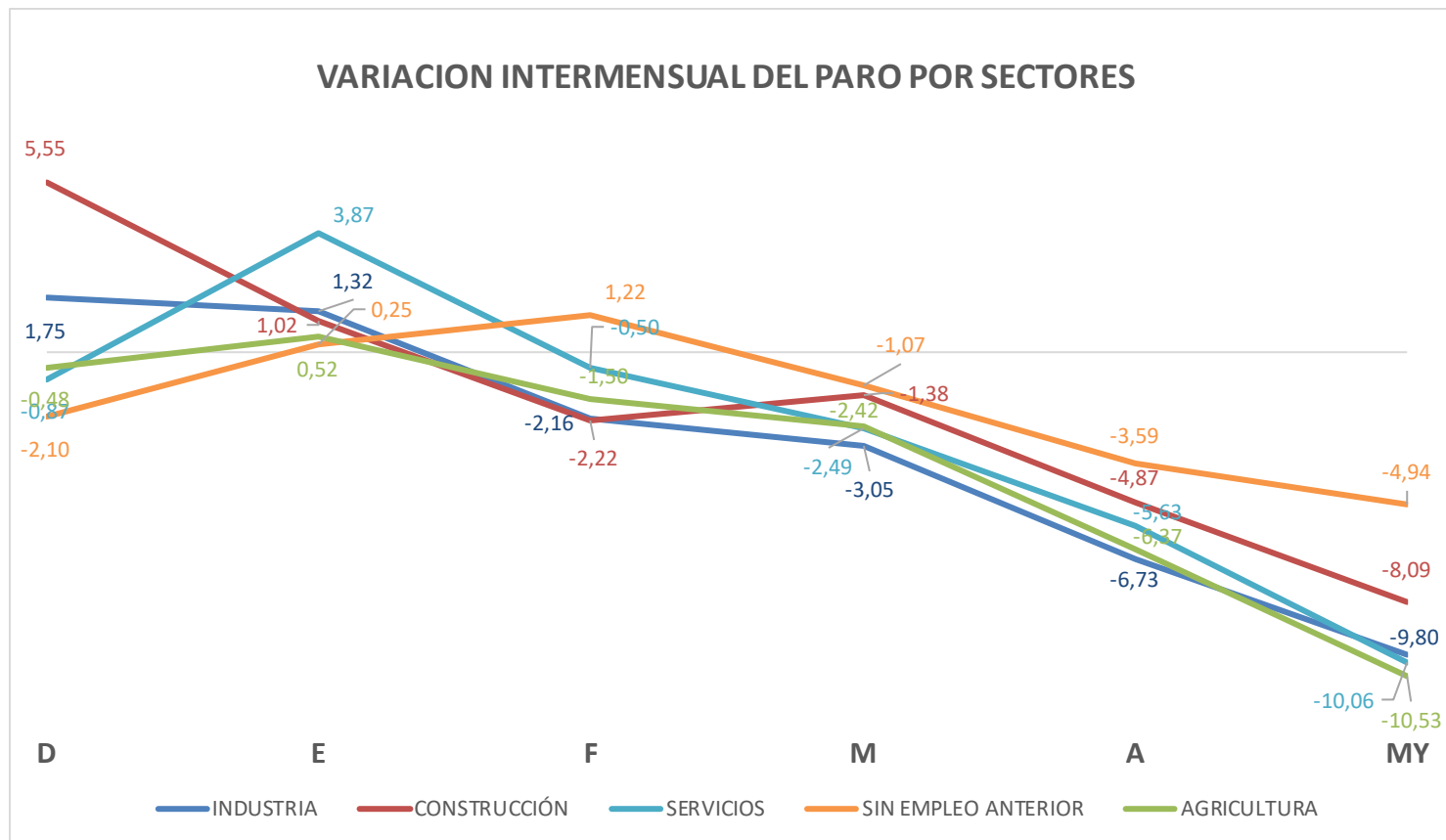
DATOS MENSUALES SEPE Y SEGURIDAD SOCIAL

CASTILLA Y LEÓN MAYO 2024

PARO SEGÚN SECTOR DE ACTIVIDAD ECONÓMICA												
	PARO POR SECTORES						VARIACIÓN MENSUAL ABSOLUTA					
	TOTAL	AGRIC	INDUST	CONSTR	SERVICIOS	SIN EMPLEO	TOTAL	AGRIC	INDUST	CONSTR	SERVICIOS	SIN EMPLEO
Ávila	8.605	321	483	697	6.067	1.037	-226	-4	-20	-8	-204	10
Burgos	13.646	526	1.589	880	9.578	1.073	-621	-29	-52	-35	-450	-55
León	21.679	730	1.870	1.493	15.261	2.325	-691	-55	-12	-26	-549	-49
Palencia	6.178	370	488	320	4.314	686	-177	3	-28	-15	-146	9
Salamanca	17.104	517	993	961	12.864	1.769	-536	2	-24	-26	-495	7
Segovia	4.883	237	322	315	3.485	524	-268	-16	-30	-6	-212	-4
Soria	2.565	88	278	159	1.763	277	-268	-17	-26	-8	-191	-26
Valladolid	22.410	1.245	1.713	1.262	15.602	2.588	-731	-57	-22	-49	-599	-4
Zamora	8.398	440	520	585	6.143	710	-384	-2	-23	-32	-296	-31
CyL	105.468	4.474	8.256	6.672	75.077	10.989	-3.902	-175	-237	-205	-3.142	-143
España	2.607.850	91.564	204.484	201.009	1.868.081	242.712	-58.650	-2.249	-3.715	-3.867	-44.467	-4.352

DATOS MENSUALES SEPE Y SEGURIDAD SOCIAL

CASTILLA Y LEÓN MAYO 2024

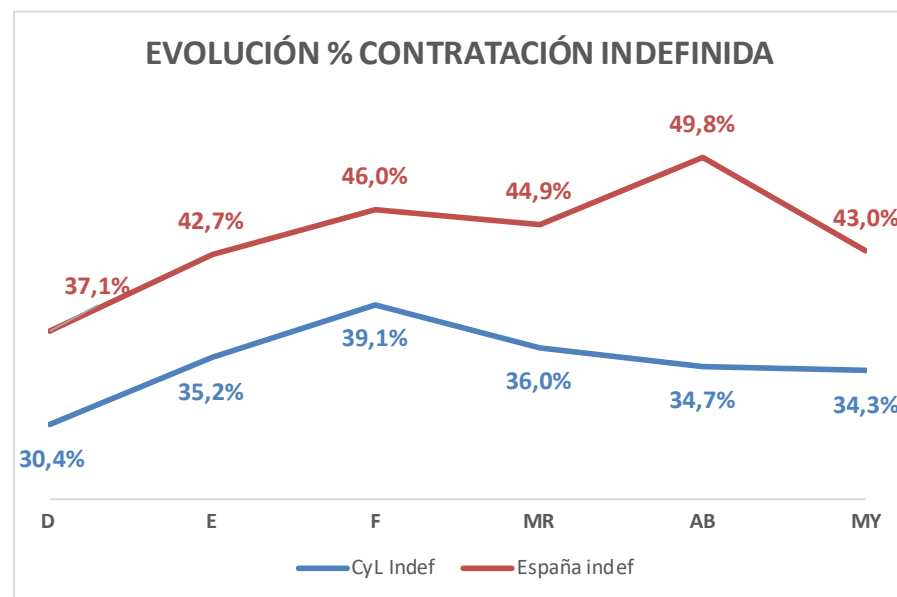


DATOS MENSUALES SEPE Y SEGURIDAD SOCIAL

CASTILLA Y LEÓN MAYO 2024

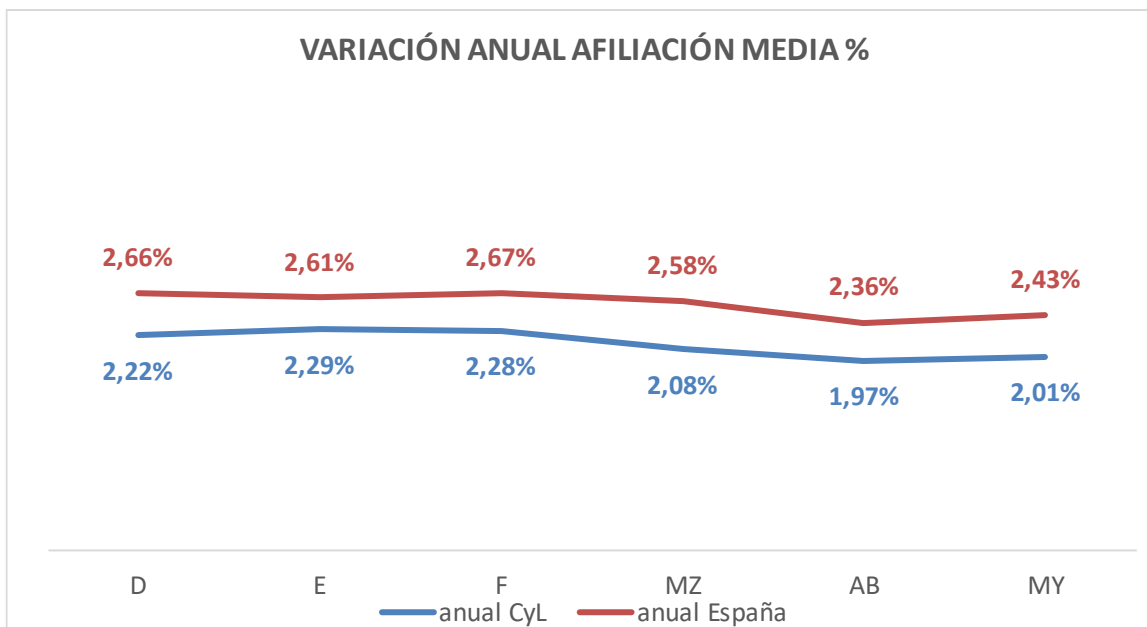
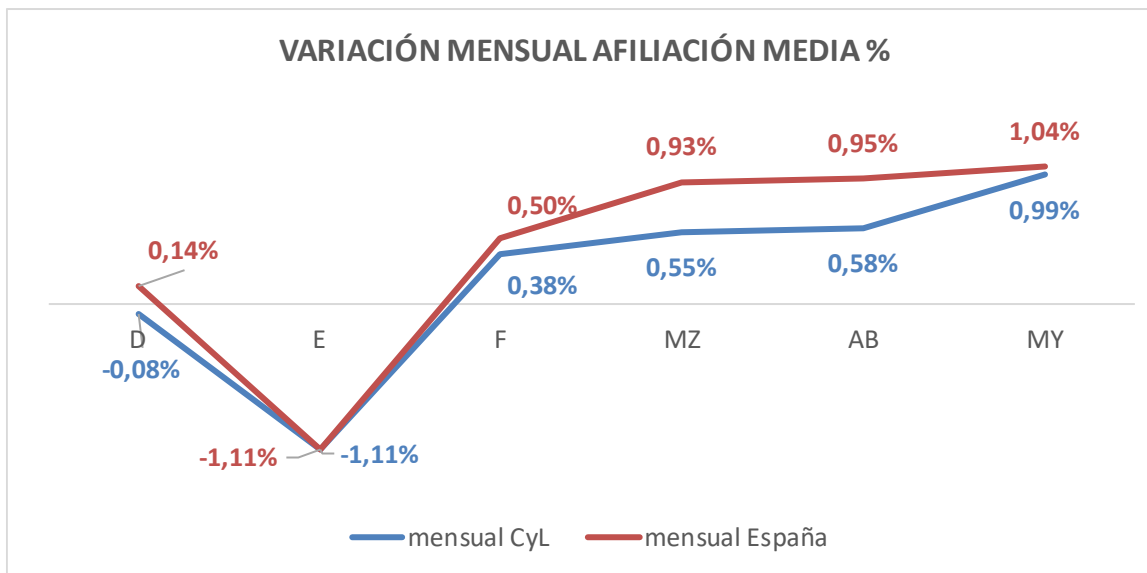
CONTRATOS MENSUALES REGISTRADOS					
	TOTAL	INDEF *	TEMP	% INDEF	% TEMP
Ávila	3.127	1.039	2.088	33,2%	66,8%
Burgos	9.484	3.692	5.792	38,9%	61,1%
León	9.013	3.337	5.676	37,0%	63,0%
Palencia	6.640	902	5.738	13,6%	86,4%
Salamanca	7.833	2.903	4.930	37,1%	62,9%
Segovia	4.482	1.722	2.760	38,4%	61,6%
Soria	2.222	897	1.325	40,4%	59,6%
Valladolid	13.244	5.101	8.143	38,5%	61,5%
Zamora	4.438	1.177	3.261	26,5%	73,5%
CyL	60.483	20.770	39.713	34,3%	65,7%
España	1.339.653	576.080	763.573	43,0%	57,0%

(*) Incluye contratos convertidos en indefinidos



DATOS MENSUALES SEPE Y SEGURIDAD SOCIAL

CASTILLA Y LEÓN MAYO 2024



DATOS MENSUALES SEPE Y SEGURIDAD SOCIAL

CASTILLA Y LEÓN MAYO 2024

AFILIACIÓN MEDIA MENSUAL A LA SEGURIDAD SOCIAL							
	RÉGIMEN GENERAL				AUTÓN.	CARB	TOTAL SISTEMA
	TOTAL R.G.	GENERAL	AGRARIO	HOGAR			
Ávila	42.829	40.707	1.218	904	13.806	0	56.634
Burgos	129.775	126.267	1.194	2.314	26.583	0	156.358
León	132.550	128.535	1.379	2.636	35.027	11	167.588
Palencia	54.126	52.474	888	764	12.464	0	66.590
Salamanca	103.346	99.277	1.745	2.324	25.358	0	128.704
Segovia	51.619	48.562	1.935	1.122	14.011	0	65.630
Soria	34.315	32.974	714	628	7.707	0	42.023
Valladolid	195.531	189.254	2.760	3.517	34.665	0	230.196
Zamora	45.128	43.072	1.376	680	15.888	0	61.016
CyL	789.220	761.122	13.209	14.890	185.510	11	974.741
España*	17.880.205	16.800.302	709.655	370.247	3.377.222	901	21.321.794

* El total de España incluye 63.466 personas afiliadas en el Régimen del mar

DATOS MENSUALES SEPE Y SEGURIDAD SOCIAL

CASTILLA Y LEÓN MAYO 2024

PERSONAS BENEFICIARIAS DE PRESTACIONES				
	Prestación contributiva	Subsidio	Renta Activa Inserción	Total
Ávila	2.387	2.882	243	5.512
Burgos	5.256	4.811	372	10.439
León	6.411	6.842	675	13.928
Palencia	1.998	1.824	197	4.019
Salamanca	4.673	5.296	584	10.553
Segovia	2.055	1.602	148	3.805
Soria	1.179	841	72	2.092
Valladolid	7.064	5.922	658	13.644
Zamora	2.414	2.867	319	5.600
CyL	33.437	32.887	3.268	69.592
España	768.874	798.733	92.129	1.659.736

*El total de prestaciones en España incluye a las perceptoras del Subsidio de Eventuales Agrarios en Andalucía y Extremadura 75.799

